

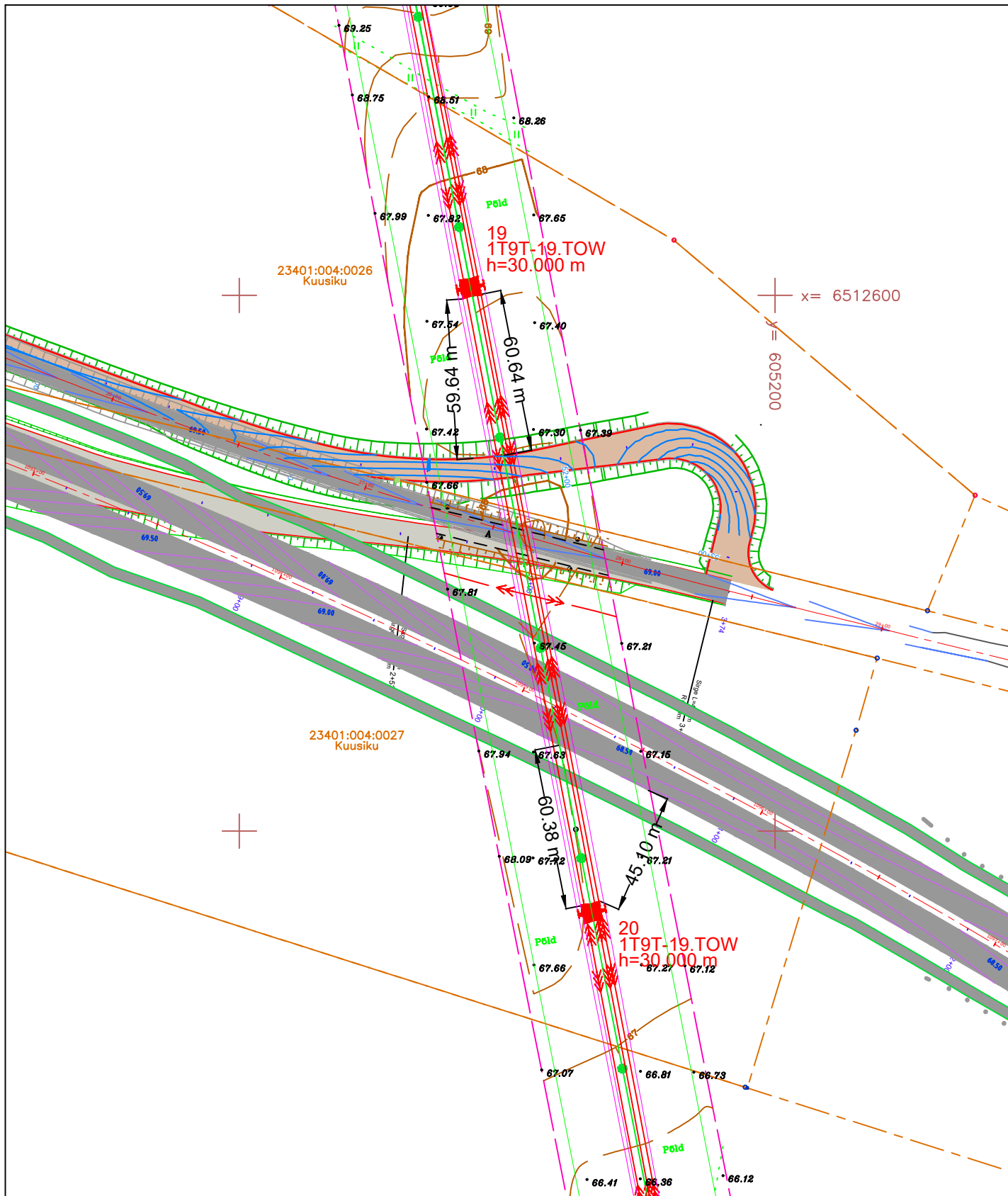


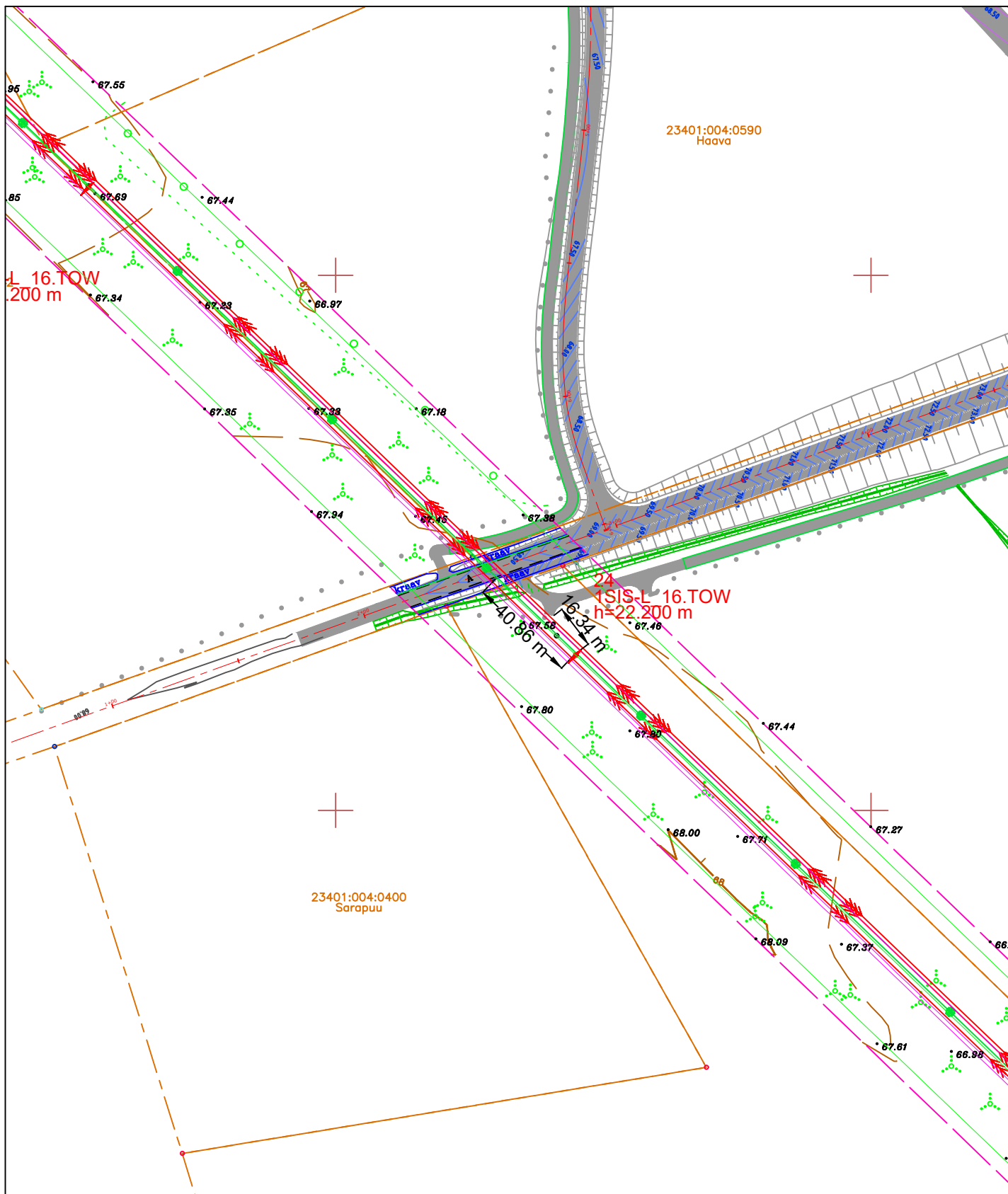




Muudatus	Kuupäev	Muudatuse sisu	Projekteeris	Kontrollis
				Projekteeris/Kuupäev
Objekt	110 kV õhuliinide L020, L025, L134B, L130B, L131A, L132C ja L132A rekonstrueerimine L132C Imavere - Põltsamaa		Kontrollis/kuupäev T.Poll/10.12.2025	
Joonise nimi	Õhuliini ristumine 49 Imavere-Viljandi-Karksi-Nuia tee (3+94) Väljavõtte plaan		Kooskõlastas Joonestas R.Unnuk/10.12.2025	
Projekti number KPL2508	Staadium PP	Joonise number	Muudatus	Leht 1
				Lehti 12
				Möötkava 1:2000
				Formaat A4

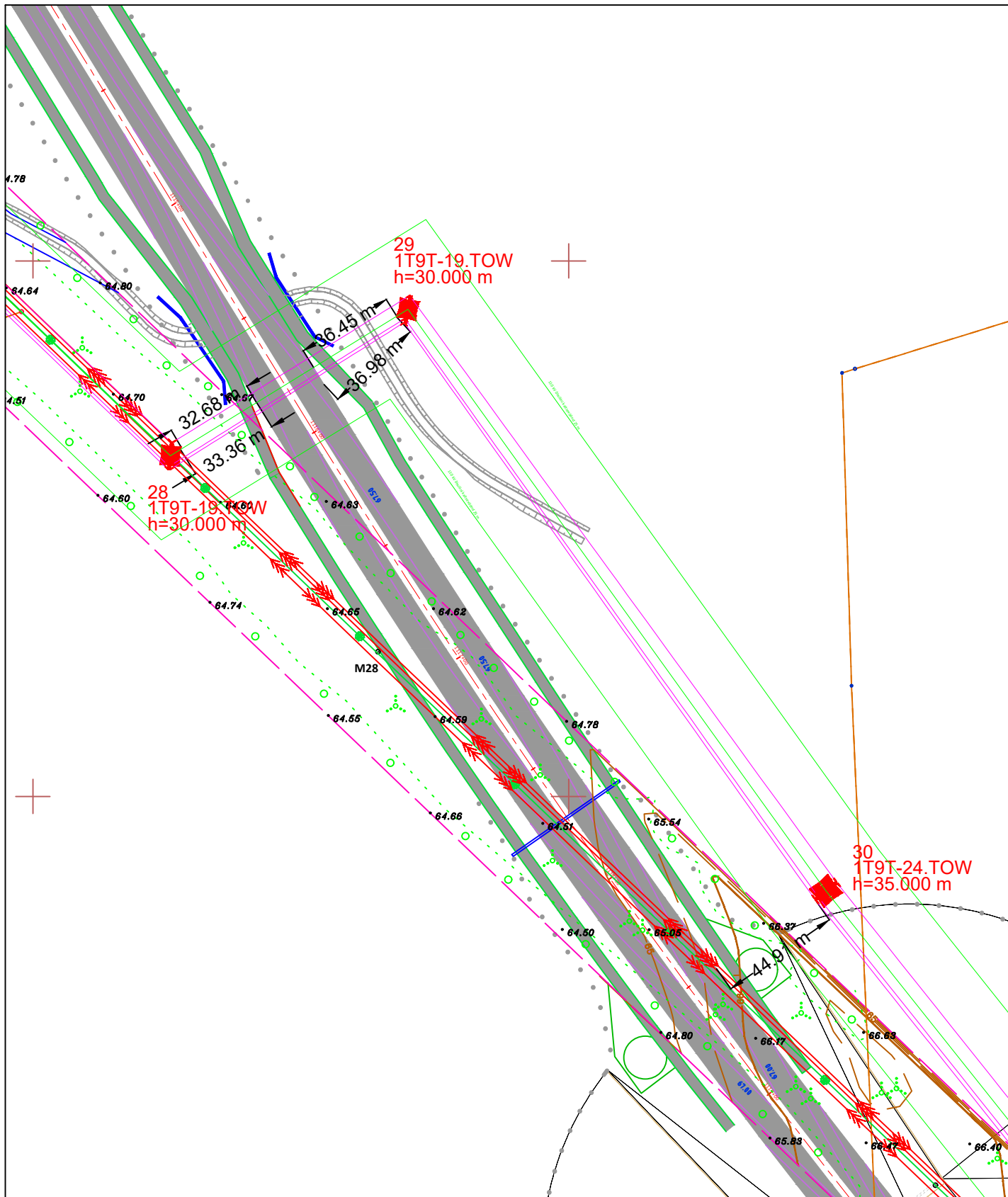






Muudatus	Kuupäev	Muudatuse sisu				Projekteeris	Kontrollis
							
						Projekteeris/Kuupäev	
Objekt	110 kV õhuliinide L020, L025, L134B, L130B, L131A, L132C ja L132A rekonstrueerimine L132C Imavere - Põltsamaa					Kontrollis/kuupäev T.Poll/10.12.2025	
Joonise nimi	Õhuliini ristumine 2 Tallinn-Tartu-Võru-Luhamaa tee (1095+12) Väljavõtte plaan					Kooskõlastas	
						Joonestas R.Unnuk/10.12.2025	
Projekti number	Stadium	Joonise number	Muudatus	Leht	Lehti	Mõõtkaava	Formaat
KPL2508	PP			3	12	1:2000	A4

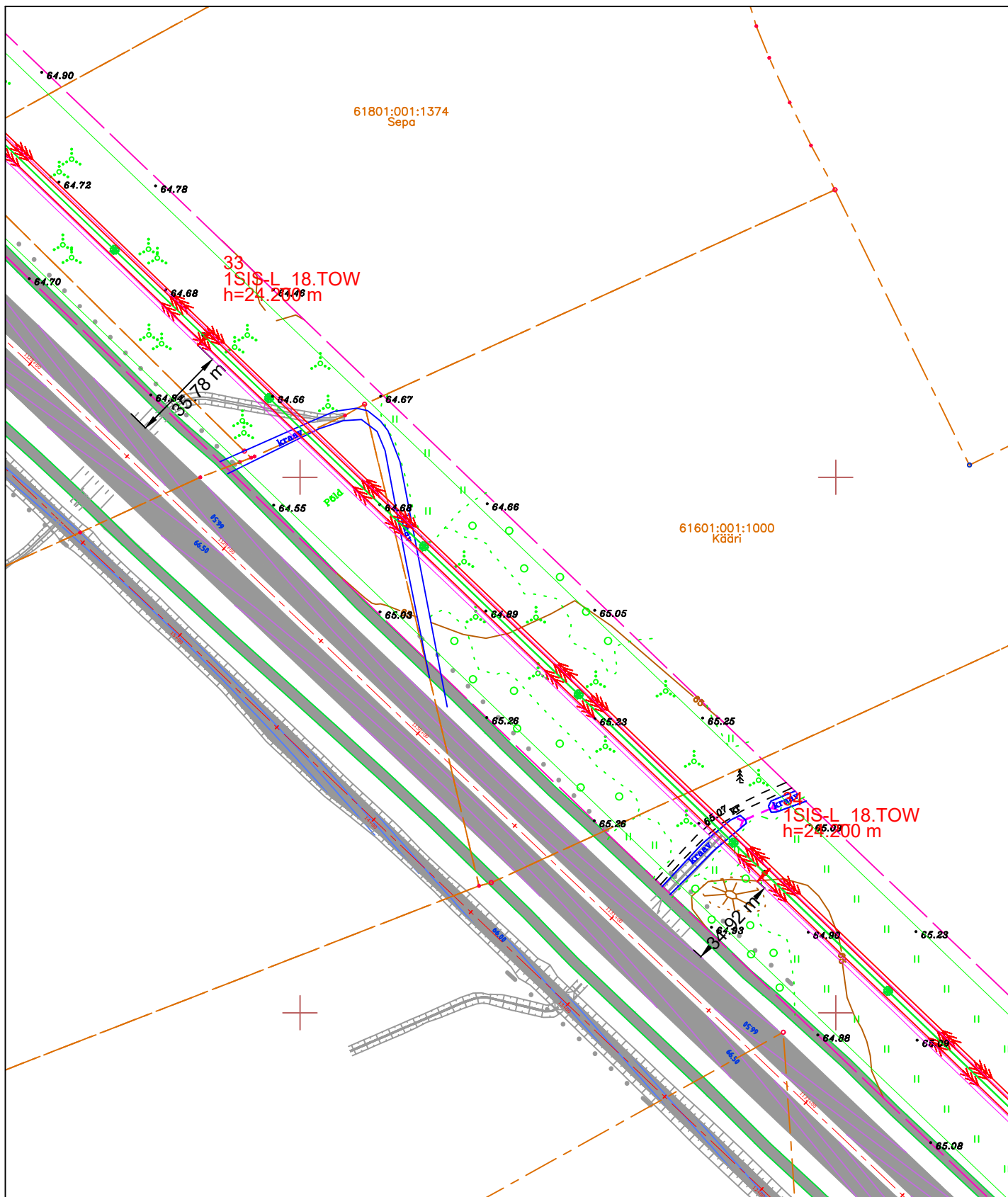




Muudatus	Kuupäev	Muudatuse sisu				Projekteeris	Kontrollis	
 OHENDANE ENERGIAD								
						Projekteeris/Kuupäev		
Objekt	110 kV õhuliinide L020, L025, L134B, L130B, L131A, L132C ja L132A rekonstrueerimine L132C Imavere - Põltsamaa					Kontrollis/kuupäev T.Poll/10.12.2025		
Joonise nimi	Õhuliini ristumine Kõrvalmaantee 15164 (2+49) Väljavõtte plaan					Kooskõlastas		
						Joonestas R.Unnuk/10.12.2025		
Projekti number KPL2508	Stadium PP	Joonise number	Muudatus	Leht 4	Lehti 12	Mõõtkava 1:2000	Formaat A4	

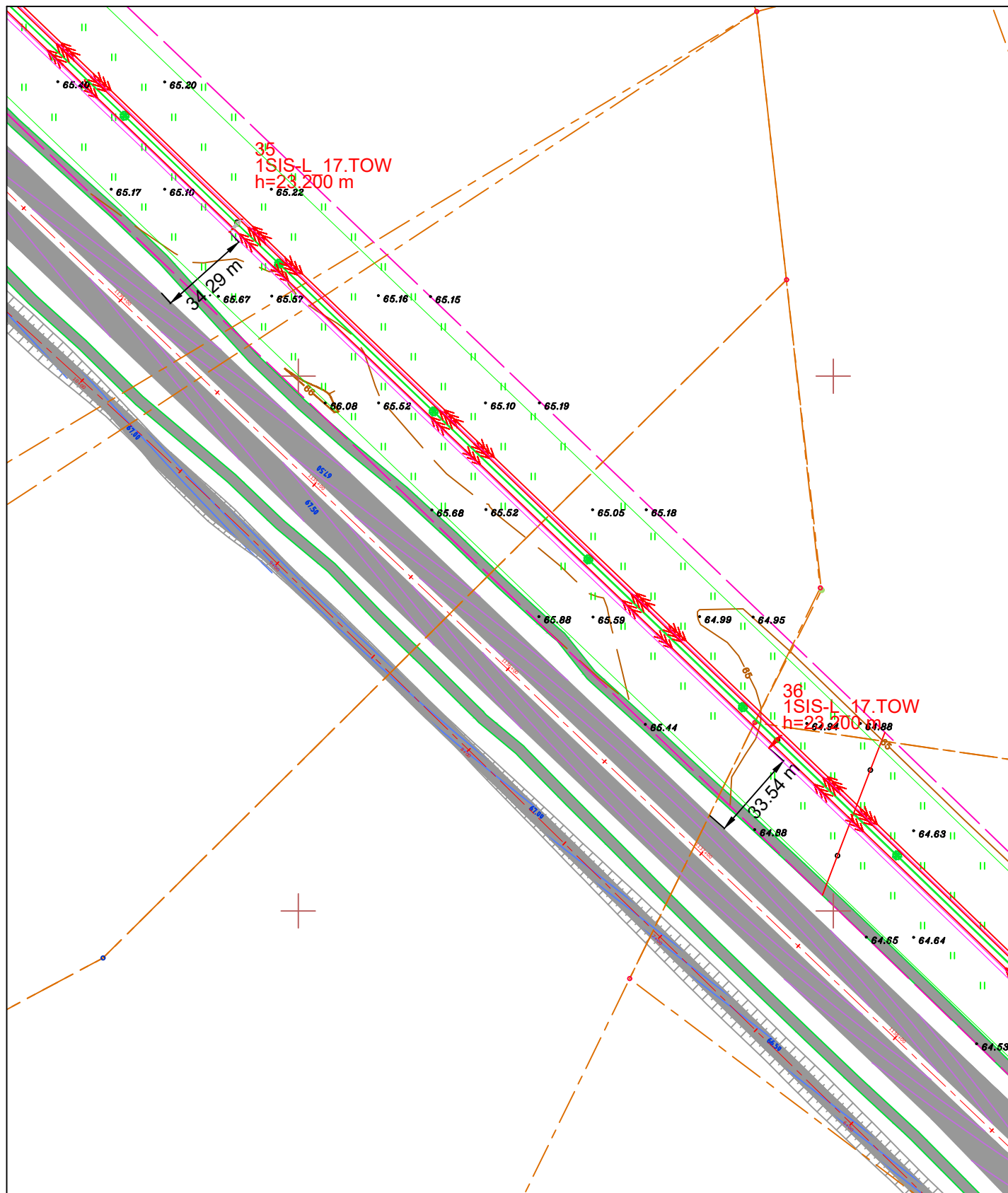




Muudatus	Kuupäev	Muudatuse sisu	Projekteeris	Kontrollis
				Projekteeris/Kuupäev
Objekt 110 kV õhuliinide L020, L025, L134B, L130B, L131A, L132C ja L132A rekonstrueerimine L132C Imavere - Põltsamaa			Kontrollis/kuupäev	
Joonise nimi Õhuliini ristumine 2 Tallinn-Tartu-Võru-Luhamaa tee(1115+80) Väljavõtte plaanVäljavõtte plaan			T.Poll/10.12.2025	
Kooskõlastas			Joonestas	
R.Unnuk/10.12.2025			Möötkava	
Projekti number	Stadium	Joonise number	Muudatus	Leht
KPL2508	PP			5
				12
				1:2000
				Formaat
				A4





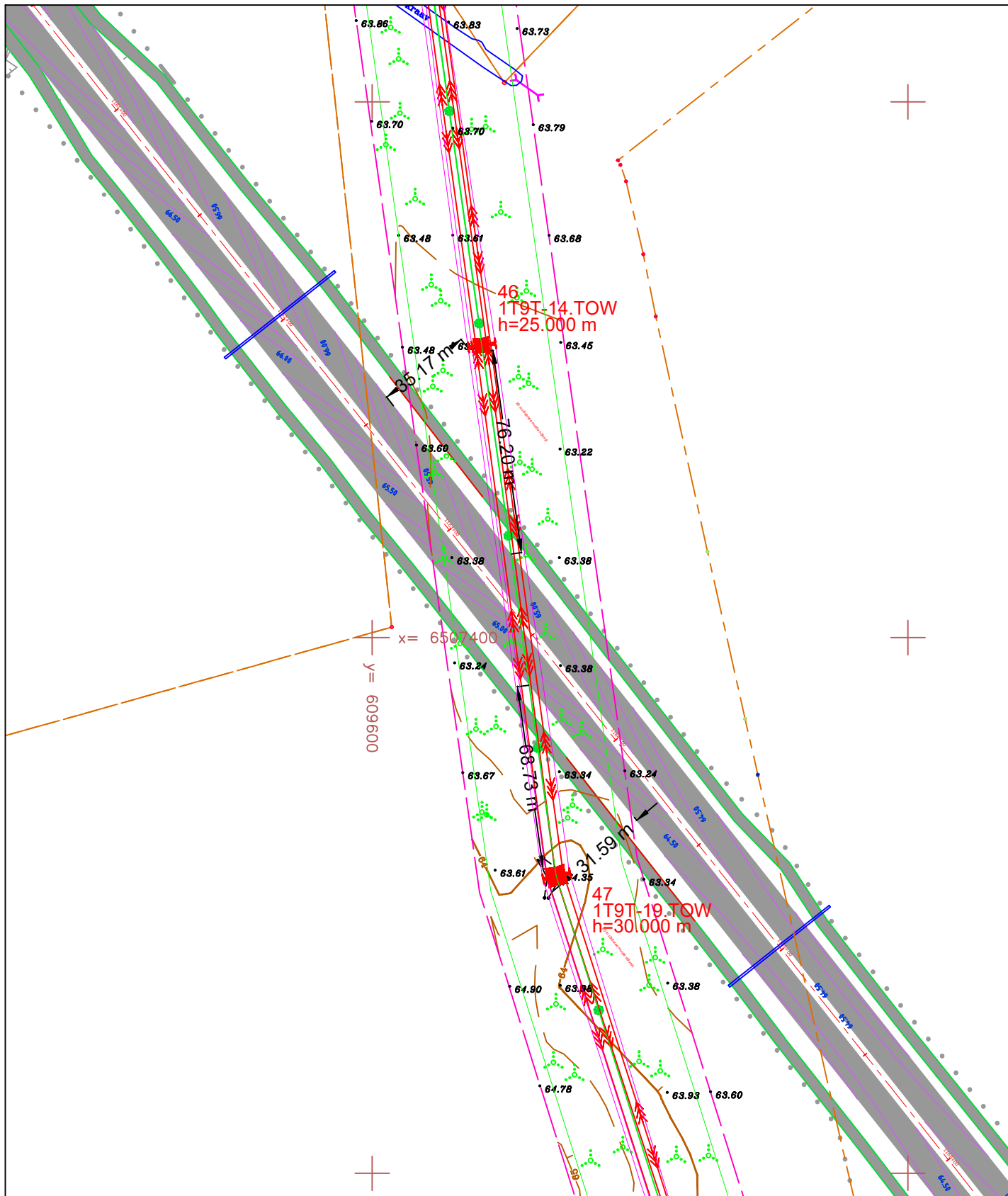
Muudatus	Kuupäev	Muudatuse sisu			Projekteeris	Kontrollis	
							
					Projekteeris/Kuupäev		
Objekt	110 kV õhuliinide L020, L025, L134B, L130B, L131A, L132C ja L132A rekonstrueerimine L132C Imavere - Põltsamaa				Kontrollis/kuupäev T.Poll/10.12.2025		
Joonise nimi	Õhuliini kulgemine 2 Tallinn-Tartu-Võru-Luhamaa tee (1128 kuni 1132) Väljavõtte plaan				Kooskõlastas		
					Joonestas R.Unnuk/10.12.2025		
Projekti number	Stadium	Joonise number	Muudatus	Leht	Lehti	Mõõtkaava	Formaat
KPL2508	PP			7	12	1:2000	A4







Muudatus	Kuupäev	Muudatuse sisu	Projekteeris	Kontrollis
				
Objekt 110 kV õhuliinide L020, L025, L134B, L130B, L131A, L132C ja L132A rekonstrueerimine L132C Imavere - Põltsamaa			Projekteeris/Kuupäev Kontrollis/kuupäev T.Poll/10.12.2025	
Joonise nimi Õhuliini kulgemine 2 Tallinn-Tartu-Võru-Luhamaa tee (1134 kuni 1138) Väljavõtte plaan			Kooskõlastas Joonestas R.Unnuk/10.12.2025	
Projekti number KPL2508	Stadium PP	Joonise number	Muudatus	Leht 8
				Lehti 12
				Möötkava 1:2000
				Formaat A4







Muudatus	Kuupäev	Muudatuse sisu	Projekteeris	Kontrollis
				Projekteeris/Kuupäev
Objekt 110 kV õhuliinide L020, L025, L134B, L130B, L131A, L132C ja L132A rekonstrueerimine L132C Imavere - Põltsamaa			Kontrollis/kuupäev T.Poll/10.12.2025	
Joonise nimi Õhuliini ristumine 2 Tallinn-Tartu-Võru-Luhamaa tee (1163+43) Väljavõtte plaan			Kooskõlastas Joonestas R.Unnuk/10.12.2025	
Projekti number KPL2508	Stadium PP	Joonise number	Muudatus	Leht 11 12
Möötkava 1:2000			Formaat A4	

Muudatus	Kuupäev	Muudatuse sisu				Projekteeris		Kontrollis	
						<div>Projekteeris/Kuupäev</div>			
Objekt	110 kV õhuliinide L020, L025, L134B ja L130B, L131A, L132C, L132A rekonstrueerimine L132A Paide-Koigi					Kontrollis/kuupäev T.Poll/10.12.2025			
Joonise nimi	Õhuliini ristumine 2 Tallinn-Tartu-Võru-Luhamaa tee (958+48) Väljavõtte plaan					<div>Kooskõlastas</div> <div>Joonestas R.Unnuk/10.12.2025</div>			
Projekti number	Staadium	Joonise number		Muudatus	Leht	Lehti	Mõõtkava		Formaat
KPL2508	PP				12	12	1:2000		A4